

# ATTITUDE PENDANT LA RANDONNÉE

© Tristan Ziberman

Pour bien préparer sa randonnée, consultez la météo et se renseigner sur les particularités du site



Empruntez les sentiers balisés pour votre sécurité. Tenez votre chien en laisse.



Les forêts traversées sont gérées et entretenues. Respectez le travail des forestiers.



Respectez les propriétés privées et le bétail. Pensez à bien refermer les barrières des parcs après votre passage.



Préservez la nature : emportez vos déchets, même les épluchures de fruits, parfois longues à se dégrader.



N'allumez pas de feux.



Ne cueillez pas les fruits, produits du travail des agriculteurs. Ne traversez pas les champs, même s'ils ne paraissent pas cultivés.

112



En cas d'incident, contacter le 112

Attention, cette randonnée traverse des parcs avec du bétail. Refermez bien les barrières derrière vous.

## Besoin d'infos ?

RESTAURANT, HÉBERGEMENT, ...



Rendez-vous à l'Office de Tourisme :

Le Teil • Alba-la-Romaine • Cruas

Ou sur notre site internet :

[www.sud-ardeche-tourisme.com](http://www.sud-ardeche-tourisme.com)

## VARIANTE FAMILIALE

### Le tour de Charbonnière par le sentier d'Henri

1 - DÉPART - CHEMIN

2 - LE DEVOIS

Suivre

TERRE D'APS

2<sup>bis</sup> - LES BOUCHES

Suivre

CHARBONNIÈRE

2<sup>ter</sup> - CHARBONNIÈRE

Suivre

LE DEVOIS

Aux Bouches, emprunter le chemin du Devois. Redescendre vers Alba par le sentier balisé.

3 - LE DEVOIS

Reprendre le même chemin qu'à l'aller.

## Alba-la-Romaine THÉÂTRE ANTIQUE

ACCÈS LIBRE



© Audrey Saison

Le site archéologique de la ville antique d'Alba-la-Romaine a la chance de posséder encore un théâtre, classé monument historique depuis 1959.

[museal.ardeche.fr](http://museal.ardeche.fr)

04 75 52 45 15

La Communauté de communes Ardèche Rhône Coiron entretient ces sentiers. Si vous constatez des problèmes, vous pouvez les signaler à [contact@sudardechetourisme.com](mailto:contact@sudardechetourisme.com) ou auprès des sentinelles des sports nature [sentinelles.sportsdenature.fr](mailto:sentinelles.sportsdenature.fr)

Topo guide réalisé par l'Office de Tourisme Porte Sud Ardèche, porté par la Communauté de communes Ardèche Rhône Coiron.



## ALBA-LA- ROMAINE

### Le Serre Juliau

PR 3



Cette randonnée vous fera voyager dans le temps en passant par la Croix de Saint-Philippe, le Col de l'Épine et le Mont Juliau et vous offrira de magnifiques points de vue.



© OTISARV

### Informations Pratiques



Moyen



4 h 35



12.34 km



Alba-la-Romaine  
Massif Central



371 m



379 m



501 m



191 m



# POINTS DE PASSAGE

## Coordonnées GPS

DÉPART - PARKING - ROUTE D363

N 44.554394° / E 4.598088°  
alt. 208m - km 0

### 1 - DÉPART - CHEMIN

N 44.553174° / E 4.595488°  
alt. 199m - km 0,29

### 2 - LE DEVOIS

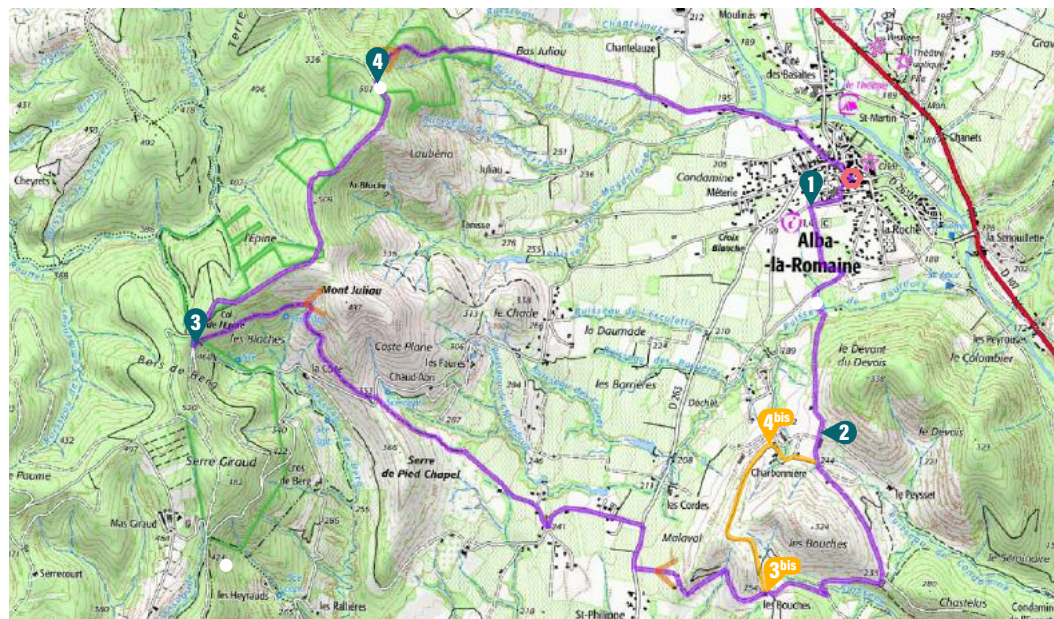
N 44.543185° / E 4.596325°  
alt. 252m - km 1,62

### 3 - COL DE L'ÉPINE

N 44.546626° / E 4.555219°  
alt. 467m - km 7,54

### 4 - TERRE D'APS

N 44.557731° / E 4.589948°  
alt. 200m - km 11,54



Données issues du SCAN 25 © IGN - 2022 - Autorisation de reproduction n° 5022-007

📍 Départ de la Mairie d'Alba-la-Romaine, se garer aux environs (espace Dupré).

### 1 - DÉPART - CHEMIN

Virez à gauche au bout de celui-ci pour prendre un chemin entre les terres et rejoignez ensuite une petite route goudronnée que vous suivez à gauche sur 200 m. Bifurquez à gauche pour traverser le ruisseau de Bourdary. «Bourdary» désigne localement un petit ruisseau. Remontez au carrefour.

### 2 - LE DEVOIS

Suivre

TERRE D'APS

Poursuivez tout droit par un large chemin en laissant Charbonnière à main droite. rejoindre un carrefour de chemins. Ignorez les chemins partant sur votre gauche et contournez la colline des Bouches, située sur votre droite. Arrivez à une maison des Bouches. Après l'avoir dépassée, empruntez la large chemin rejoignant la route D263.

Tournez sur votre droite et longez cette route sur quelques centaines de mètres, puis reprenez une route sur votre gauche. Traversez le hameau et continuez jusqu'à une route transversale marquée par une croix.

Virez à droite et prolongez par un sentier remontant le long de la colline, jusqu'à une petite route.

Traversez-la, empruntez en face un sentier montant à flanc de colline et arrivez à l'embranchement avec une route forestière.

### 3 - COL DE L'ÉPINE

Suivre

ALBA-LA-ROMAINE

Tournez à droite, passez le Col de l'Épine et cheminez alors sur une large piste forestière, passant sur la gauche du Mont Juliau (487m). Arrivez dans 2km au carrefour.

De très belles vues s'offrent alors à vous sur le village d'Alba-la-Romaine et le plateau du Coiron. Le chemin descend, à droite, de manière assez raide dans la forêt et rejoint en bas de la plaine les champs de vigne.

### 4 - TERRE D'APS

Suivre

ALBA-LA-ROMAINE

De très belles vues s'offrent alors à vous sur le village d'Alba-la-Romaine et le plateau du Coiron. Le chemin descend, à droite, de manière assez raide dans la forêt et rejoint en bas de la plaine les champs de vigne. Ce secteur d'Alba s'appelle Chantelauze, qui signifie «le champ de l'alouette». Ce nom désigne souvent des champs exposés à l'est car l'alouette est l'oiseau qui chante à l'arrivée du jour.

Poursuivez la route vers Alba-la-Romaine.

BALISAGE SUR LE TERRAIN **PR** :

Bonne direction



Tournez à gauche



Mauvaise direction



Tournez à droite

