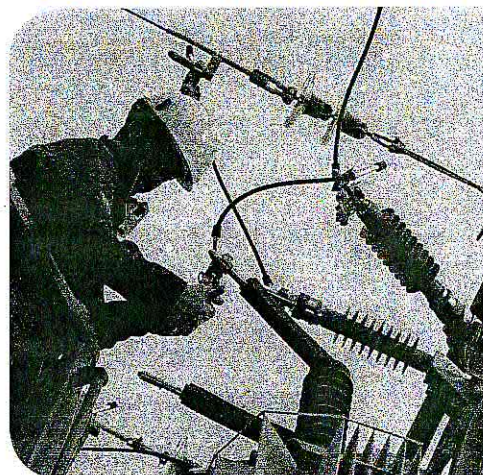


## ERDF en Ardèche avec le SDE 07

Pour développer le réseau et améliorer la qualité de votre alimentation électrique, des travaux sont réalisés tous les jours sur les réseaux de distribution.

La plupart de ces travaux est effectuée sous tension, sans coupure d'électricité pour le client.

Cependant, pour la sécurité de ses techniciens et des entreprises intervenantes, ERDF doit parfois interrompre cette alimentation électrique pendant quelques heures.



Clients particuliers, **ERDF et le SDE07** vous proposent

le service : **Préven@nceTravaux**

Un seul geste, simple et gratuit, votre inscription sur

**[www.erdf-prevenance.fr](http://www.erdf-prevenance.fr)**

vous garantit d'être informé par un mail d'ERDF,  
15 jours à l'avance des éventuelles coupures d'électricité  
pour travaux sur les réseaux.

**Ce mail vous précise :**

- la date et la durée programmée de la coupure d'électricité.
- la nature et la localisation des travaux.



**ERDF** en Ardèche avec le **SDE 07**

## Service **Préven@nce travaux**, mode d'emploi :

**1** Munissez-vous de votre **facture d'électricité**

**2** Connectez-vous sur le **site Internet**

**[www.erdf-prevenance.fr](http://www.erdf-prevenance.fr)**

**3** Inscrivez vos **coordonnées** :

- nom, prénom,
- numéro de Point de Livraison  
(situé sur votre facture, différent de votre numéro de contrat).

**4** Complétez votre **adresse mail**  
et votre numéro de téléphone portable

**5** Vous recevez une **demande**  
**de confirmation** par mail

**6** Vous validez, **vous êtes inscrit !**